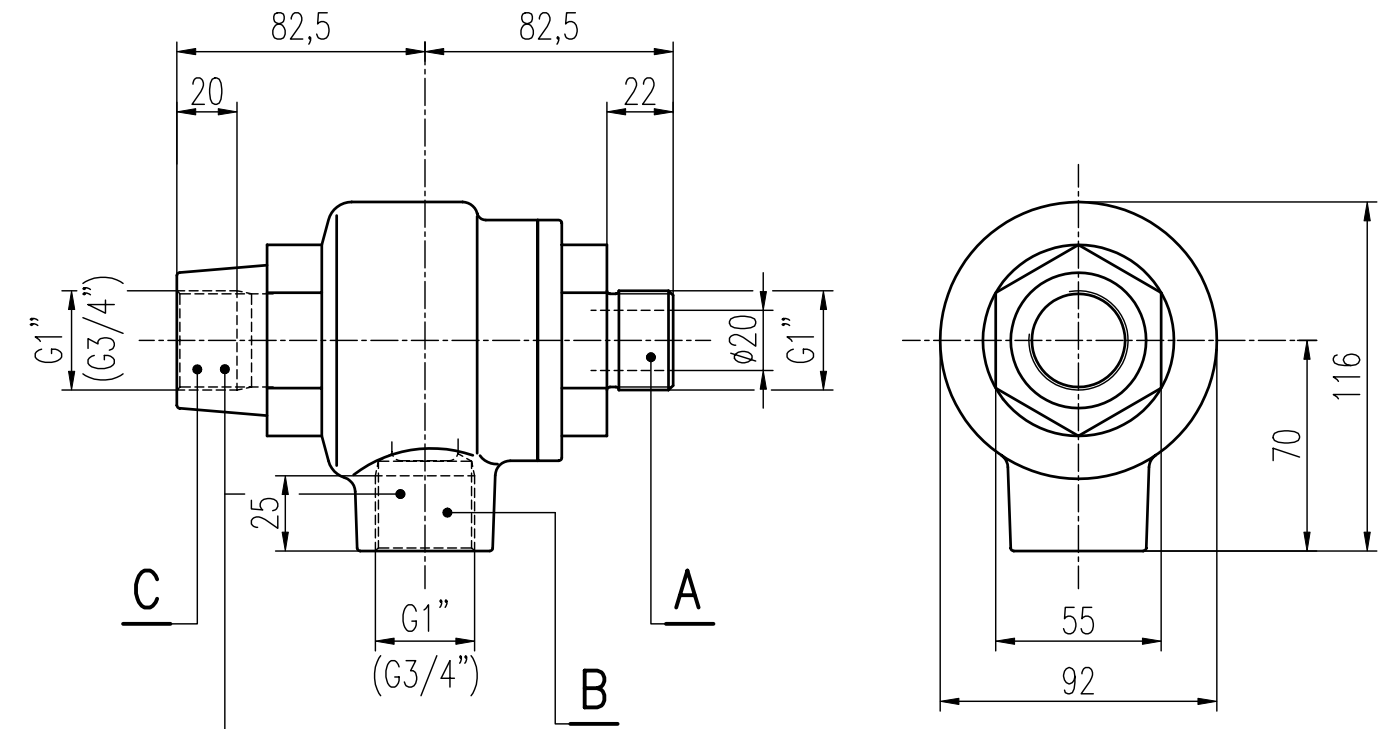


STABEG BREMSE

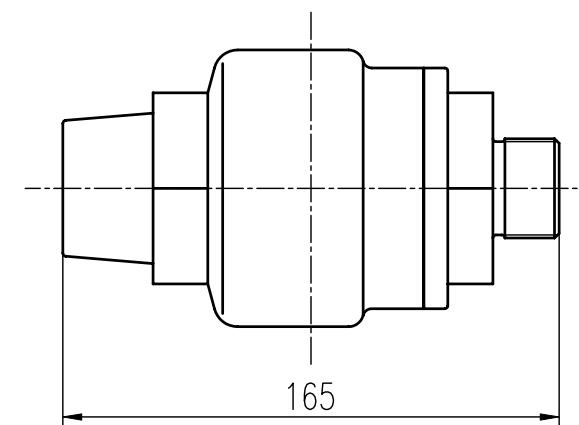
NORMBLATT

N 020.008

2. Ausgabe 07/12



Bei Bestellung angeben: 1" oder 3/4" Leitung



- A = vom Steuerventil
- B = zum Bremszylinder
- C = von der Zusatzbremse

DOPPEL-RÜCKSCHLAGVENTIL Type DRV 2

Einbauzeichnung :
 Schnittzeichnung : DRV 2
 Gehört zu : Druckluftbremse
 Gewicht :

AN DER VORLAGE MACHEN WIR SÄMTLICHE ERFINDERRECHTE
 GELTEND, SIE BLEIBT UNSER GEISTIGES EIGENTUM, DAS BEI
 VERMEIDUNG STRAF- U. ZIVILRECHTLICHER KONSEQUENZEN
 WEDER FOTOKOPIERT, NOCH SONST VERWELFÄLTIGT, IRGEND-
 WELCHEN DRITTPERSONEN ZU IRGENDWELCHEN ZWECKEN
 AUSGEHÄNDIGT WERDEN DARF.

STABEG APPARATEBAUGES. M.B.H. A-1140WIEN

STABEG

Apparatebauges. m. b. H. - 1140 WIEN